

Zainguralde Empleo

Enero 2016 Urtarrila



Evolución del desempleo en Barakaldo y entorno

1. Tasas de paro en los municipios de la Margen Izquierda

• En el mes de enero sube seis décimas la tasa de paro del conjunto de Bizkaia con relación al mes anterior y **se sitúa ahora en 15,8**. Lo mismo que suben Portugalete, ahora con una tasa de 17,1, y Barakaldo, que se sitúa al borde del 18%, concretamente en **17,9**.

• En todos los municipios de la comarca suben las tasas de desempleo durante el mes de enero, una vez pasado el efecto de las Navidades. En algunos de ellos la tasa se situaría incluso algo por encima de la de noviembre; es el caso de los dos municipios antes citados, Portugalete y Barakaldo, que en enero tienen una tasa de paro dos décimas más alta que la que tenían en noviembre.

Municipios y T.H.	Tasa de paro (%) Noviembre 2015	Tasa de paro (%) Diciembre 2015	Tasa de paro (%) Enero 2016	Diferencial último mes (dic.15-enero16)
BARAKALDO	17,7	17,3	17,9	+0,6
Portugalete	16,9	16,5	17,1	+0,6
Santurtzi	18,5	18,1	18,9	+0,8
Sestao	23,3	23,2	24,3	+1,1
Abanto y Ciervana	18,2	17,7	18,1	+0,4
Muskiz	16,2	15,9	16,0	+0,1
Ortuella	19,0	18,2	18,6	+0,4
Valle de Trápaga	16,4	15,6	16,5	+0,9
Ziérbena	12,3	12,5	12,6	+0,1
BIZKAIA	15,5	15,3	15,8	+0,6

• Pero el mayor aumento del paro en este primer mes de año no se produce en esos dos enclaves, sino en Sestao (+1,1), Trápaga (+0,9) y Santurtzi (+0,8). Es de señalar la evolución de la tasa de Sestao, ya que es la que menos se reduce de noviembre a diciembre (-0,1) y la que más aumenta en enero, algo más de un punto porcentual (+1,1). Llega así a enero con una tasa del 24,3, la más alta de la comarca y de todo el Territorio Histórico.

• Aunque en enero se rompe la tendencia bajista de las tasas de desempleo de los últimos meses, habrá que esperar todavía un tiempo para ver si el descenso del desempleo se va consolidando aunque sea lentamente.

Cuadro 1: Tasas de paro municipales y del conjunto de Bizkaia. Diferencia intermensual (diciembre 2015 - enero 2016). Elaboración propia. Fuente: Lanbide.net

2. *Número de personas desempleadas*

- El crecimiento de las tasas de paro tienen su correspondencia lógica con el aumento del número de personas desempleadas. Así, Bizkaia cierra enero con 2.441 parados más que en diciembre, con lo que ahora la cifra del desempleo alcanza a 86.732 frente a las 84.291 personas que había el mes anterior.

- Este aumento de las cifras del paro se produce en todos los municipios de la comarca, aunque en los municipios pequeños resulta menos perceptible, por lo que es en los municipios más grandes de la comarca donde los números resultan más significativos, según se aprecia en el Cuadro 2.

	Número de parados/as Diciembre 2015	Número de parados/as Enero 2016	Diferencia intermensual Dic.-Enero 2016
BARAKALDO	8.351	8.647	+296
Portugalete	3.553	3.687	+134
Santurtzi	4.012	4.183	+171
Sestao	3.007	3.152	+145
Abanto y Ciervana	888	908	+20
Muskiz	619	625	+6
Ortuella	736	749	+13
Valle Trápaga	888	939	+51
Ziérbena	119	120	+1
BIZKAIA	84.291	86.732	+2.441

- Así, Portugalete aumenta su número de parados/as en enero en 134 personas, Sestao en 145 y Santurtzi en 171. El mayor aumento se produce en Barakaldo, como es lógico, debido a su mayor tamaño poblacional. Nuestra localidad cierra enero con 296 personas más en paro y comienza el 2016 con una cifra total de 8.647 personas desempleadas.

Cuadro 2: Evolución del nº desempleados en la comarca y en Bizkaia en los meses de diciembre de 2015 y enero de 2016. Elaboración propia. Fuente datos: Lanbide.net

3. *Evolución del desempleo en el último año*

- Entre enero de 2015 y el mismo mes de 2016 el paro en Bizkaia **se ha reducido en 9.915 personas** y ha pasado de las 96.647 que había en enero de 2015 a las 86.732 que hay en enero de 2016.
- En nuestro municipio en enero de 2015 había 9.701 personas en desempleo contabilizadas, que un año después se reducen hasta las 8.647, lo que supone **1.054 personas menos**.
- También en el resto de municipios se producen descensos de número de parados/as en el último año. Así Santurtzi tiene 470 menos, Portugalete 450, Ortuella 145 y Sestao 133, entre otros.

	Número de parados/as Enero 2015	Número de parados/as Enero 2016	Diferencial Enero 15- Enero16
BARAKALDO	9.701	8.647	-1.054
Portugalete	4.137	3.687	-450
Santurtzi	4.653	4.183	-470
Sestao	3.285	3.152	-133
Abanto y Ciervana	969	908	-61
Muskiz	702	625	-77
Ortuella	894	749	-145
Valle Trápaga	1.030	939	-91
Zierbena	132	120	-12
BIZKAIA	96.647	86.732	-9.915

Cuadro 3: Evolución del nº desempleados/as en los municipios en el período enero15 - enero16. Contabilizados en números absolutos. Elaboración propia. Fuente datos: Lanbide.net

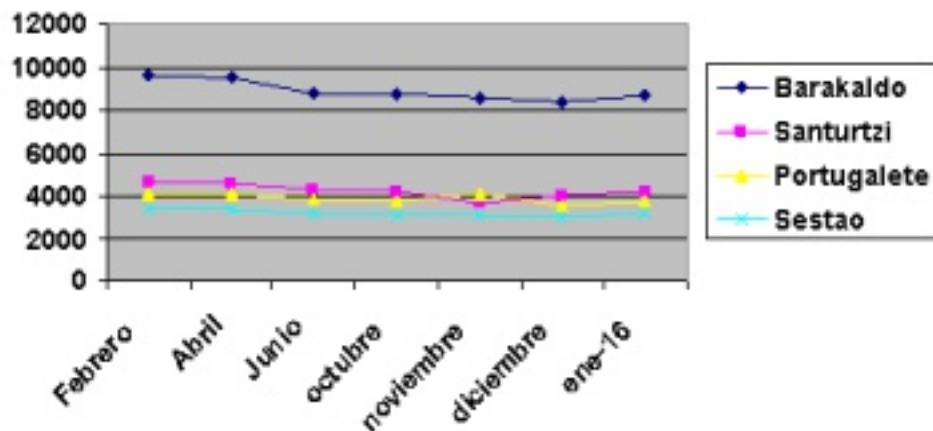


Gráfico 1: Evolución del número de desempleados/as desde Febrero 2015 a Enero 2016 en Barakaldo, Santurtzi, Portugalete y Sestao. Elaboración propia. Fuente de datos: Lanbide.net

- La evolución que muestra el desempleo en los últimos meses dentro de los cuatro municipios de mayor tamaño de la comarca se observa en el gráfico 1. Ahí, **vedmos una ligera pero discontinua tendencia a la baja** en general del número de desempleados en esos enclaves hasta final de año, momento en el que comienza a repuntar algo el desempleo. A pesar de este repunte el volumen de paro en diciembre es algo menor que hace un año.

4. *Evolución de las afiliaciones a la seguridad social*

	Rég. General	Total Afiliac.
Mayo 2015	21.565	27.632
Julio 2015	21.992	28.003
Diciembre 2015	22.418	28.449
Enero 2016	21.697	27.695

Cuadro 4: Afiliaciones a la Seguridad Social en el municipio de Barakaldo en mayo, julio, diciembre 2015 y enero 2016, contabilizado a último día de mes. Elaboración propia. Fuente: Ministerio de Trabajo y Seguridad Social.

- Las afiliaciones en Barakaldo al Régimen General de la Seguridad Social disminuyen en 721 durante el último mes y en 754 en el total de afiliaciones, cifras altas para producirse en un solo mes, aunque hay que considerar que diciembre había proporcionado el mayor nivel de afiliación del 2015.

- Así, de mayo a diciembre van creciendo poco a poco tanto las afiliaciones totales como las del Régimen General y ahora, en enero, bajan y vuelven al nivel que mantenían a mediados del año anterior.

- La reducción de las afiliaciones se producen también en el Territorio Histórico de Bizkaia, aunque de una manera más leve si consideramos su volumen poblacional. En el cómputo del Régimen General disminuyen en 849 y en el total de afiliaciones en 828, ver Cuadro 5.

- Comparativamente la disminución es más acusada en el municipio que en la provincia ya que las 754 afiliaciones menos en el total de Barakaldo supone una bajada de un 2,6%, mientras las 828 afiliaciones totales menos de Bizkaia suponen solamente un 0,5% se su afiliación.

	Rég. General	Total Afiliac.
Diciembre 2015	139.381	169.462
Enero 2016	138.532	168.634

Cuadro 5: Afiliaciones a la Seguridad Social en el municipio de Barakaldo en los cuatro últimos meses contabilizado a último día de mes. Elaboración propia. Fuente: Ministerio de Trabajo y Seguridad Social.

La colección de [Publicaciones Socioeconómicas](#) de Inguralde se publican bajo una **Licencia Creative Commons**.



Reconocimiento - Compartirlgual (by-sa):

Se permite el uso comercial de la obra y de las posibles obras derivadas, la distribución de las cuales se debe hacer con una licencia igual a la que regula la obra original. Siempre con la mención del autor ([Inguralde](#)).



Barakaldo
CIUDAD · HIRIA

inguralde